

CAMPUS DE KERLANN

location plateau de bureaux traversants
Surface 200m² lot 8
situés au 1er étage sud
au 2 rue de Maupertuis
sur le campus de Kerlann à Bruz
disponible de suite

comprennent sur 200 m²:

- un accueil
- huit bureaux dont un bureau de direction
- une salle de réunion
- une cuisine
- un local informatique
- un local reprographie
- 10 places de stationnements
- la rénovation complète est récente.
- climatisation réversible
- bus et gare à proximité
- accès aux 2 wc de l'étage

Conditions financières :

loyer ht: 2700 euros/ mois

charges ht: 400 euros/ mois

taxe foncière ht: 170 euros / mois

tva sur les encaissements

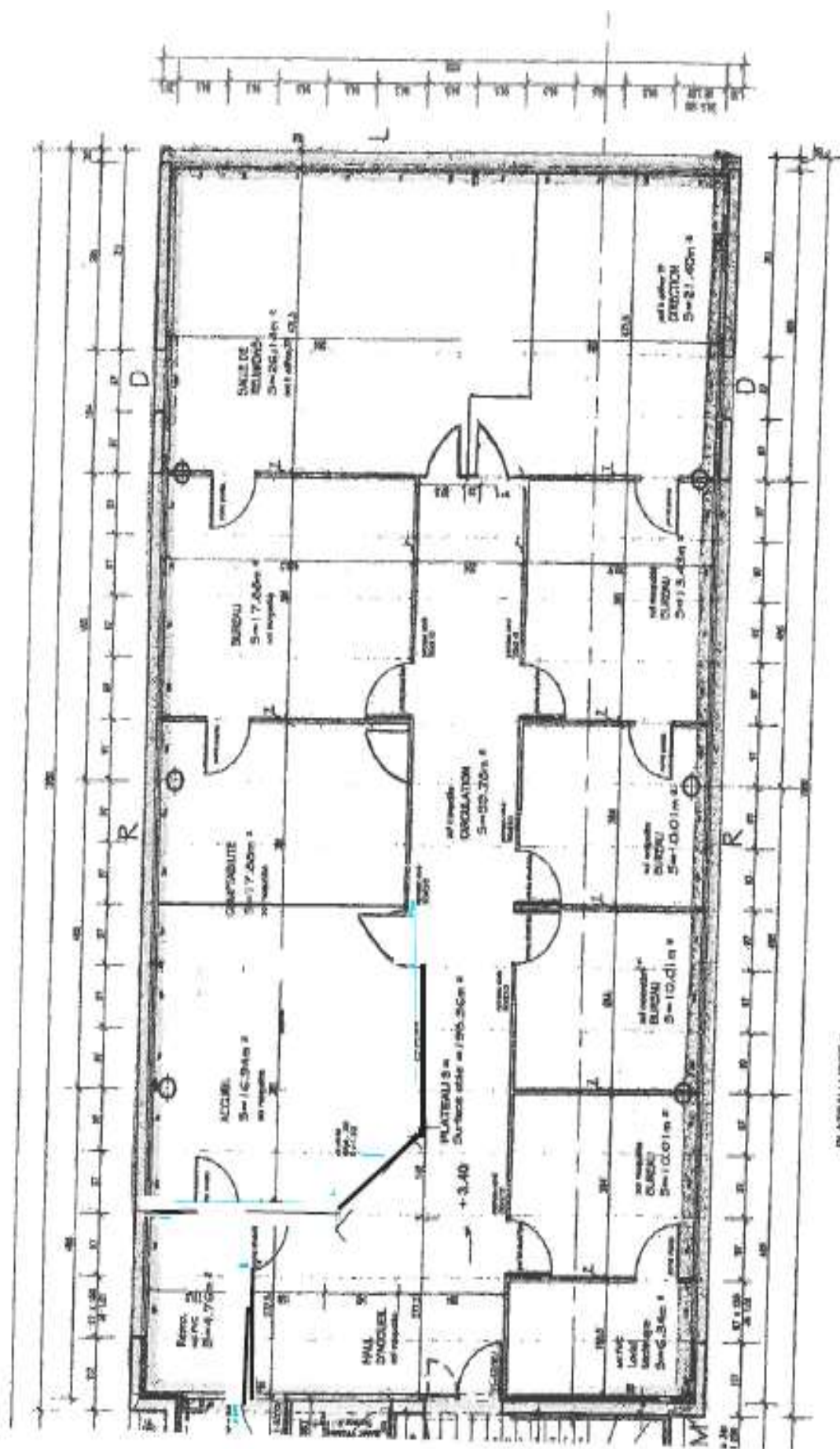
dépôt de garantie 8100 euros ht

Bail notarié à la charge du preneur

Honoraires 10% ht sur loyer ht et hc 1ère période triennale (ou 30% 1ère année)

Contact : Renaud CORMIER 06.60.29.82.50











35 VILLE DE BRUZ * KER LANN * PLAN DU REZ DE CHAUSSEE

Annexé à la minute du 10^{ème} jour du mois de Mars 1923
 Le 8 Mars 1923

Rue de M. J. J. J.

