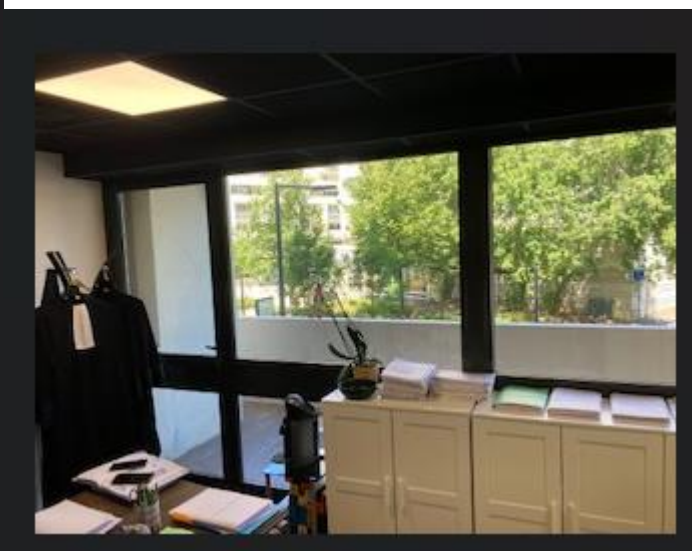
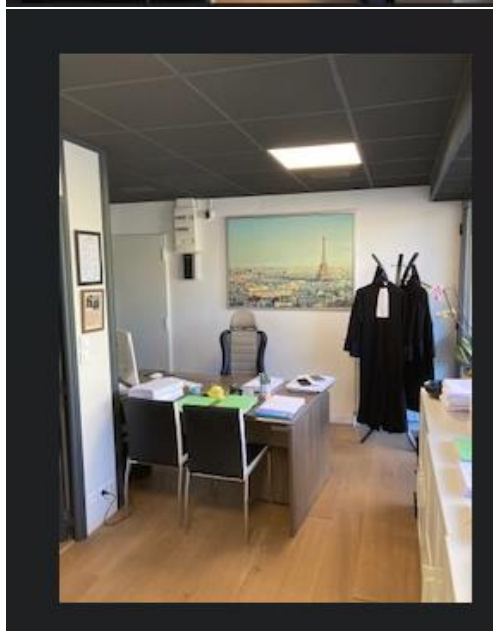
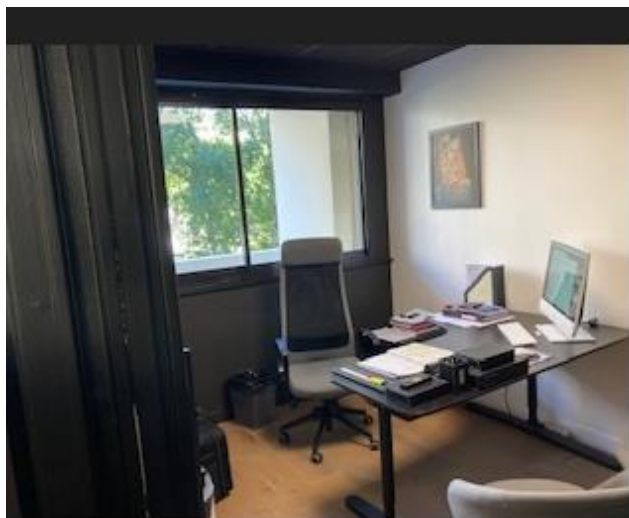


OFFRE DE LOCATION DE BUREAUX

La SCI PORTSMOUTH met en location un plateau de bureaux de 56 m² composé de :

- 3 bureaux



- **Parties communes espace accueil/espace secrétariat équipé**



- **Espace kitchenette équipé/toilettes**

Libre de toute occupation actuellement, ce plateau,

- situé au 4 place maréchal juin 35000 Rennes,
- est disponible immédiatement
- pour un loyer mensuel de **1 400€ hors taxes** (soit 1 200 euros de loyer + 200 euros de charges courantes) soit **1 680 euros TTC**.

Ce loyer comprend les charges d'eau chaude et de chauffage collectif, taxe foncière, EDF, système d'alarme...

Le plateau est idéalement situé pour des avocats ayant une activité judiciaire notamment au Tribunal judiciaire de Rennes, à la Cour d'appel de Rennes, ou au Tribunal administratif, ces trois destinations étant joignables à pieds dans le délai respectif de 5 10 et 15 min.

Possibilité de souscrire un abonnement annuel à des prix avantageux avec CITEDIA (parking colombier).

Si vous êtes intéressés, merci de contacter

- **Maitre Klit DELILAJ au 0684327135 / delilajklit@yahoo.com**

- **Ou Maitre Arnaud DELOMEL au 06 16 70 45 29/ arnaud.delomel.avocat@hotmail.fr**