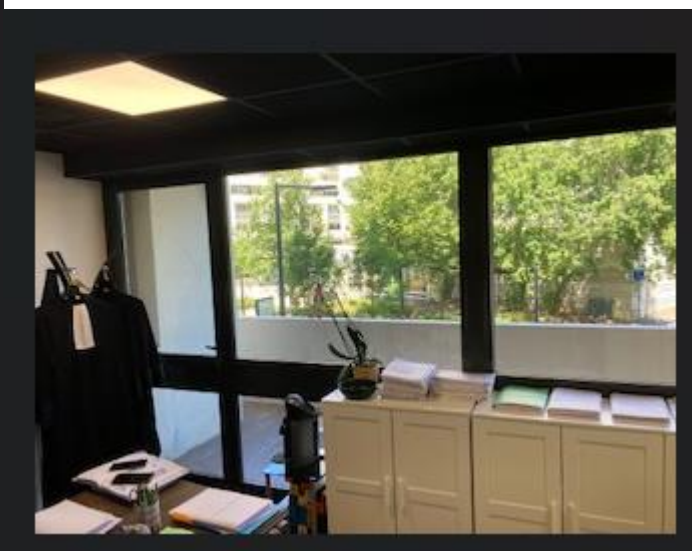
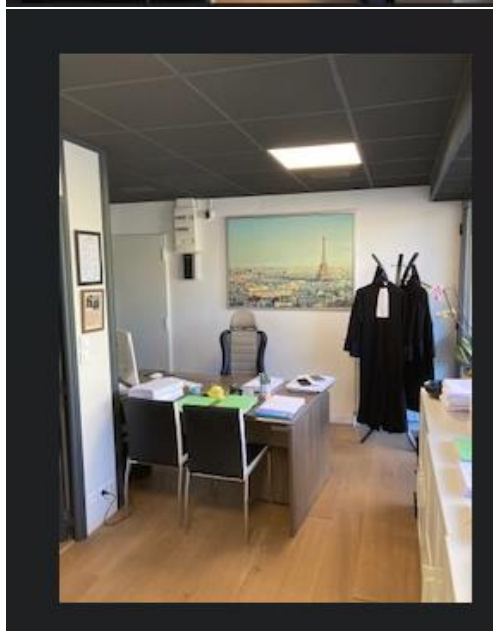
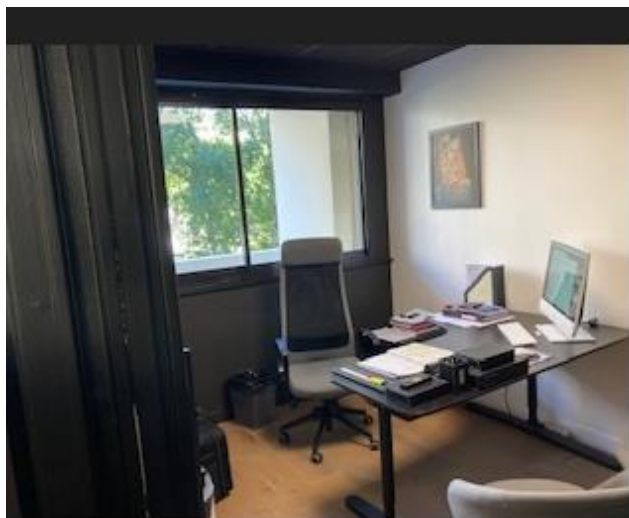


OFFRE DE LOCATION DE BUREAUX

La SCI PORTSMOUTH met en location un plateau de bureaux de 56 m² composé de :

- 3 bureaux



- **parties communes espace accueil/espace secrétariat**



- **espace kitchenette/toilettes**

Actuellement occupé par deux avocats, ce plateau,

- situé au 4 place maréchal juin 35000 Rennes,
- est disponible à partir du 1 octobre 2022
- pour un loyer mensuel de **1 400€ hors taxes** soit **1 680 euros TTC**.

Ce loyer comprend les charges d'eau chaude et de chauffage collectif, taxe foncière, EDF, charges de copropriété ainsi qu'un système d'alarme.

Le plateau est idéalement situé pour des avocat ayant une activité judiciaire notamment au Tribunal judiciaire de Rennes, à la Cour d'appel de Rennes, ou au Tribunal administratif, ces trois destinations étant joignables à pied dans le délai respective de 5 10 et 15 min.

Possibilité de souscrire un abonnement annuel à des prix avantageux avec CITEDIA (parking colombier).

Si vous êtes intéressés, merci de contacter

- **Maitre Klit DELILAJ au 0684327135 / delilajklit@yahoo.com**

• **Ou Maitre Arnaud DELOMEL au [06 16 70 45 29](tel:0616704529)/ arnaud.delomel.avocat@hotmail.fr**